

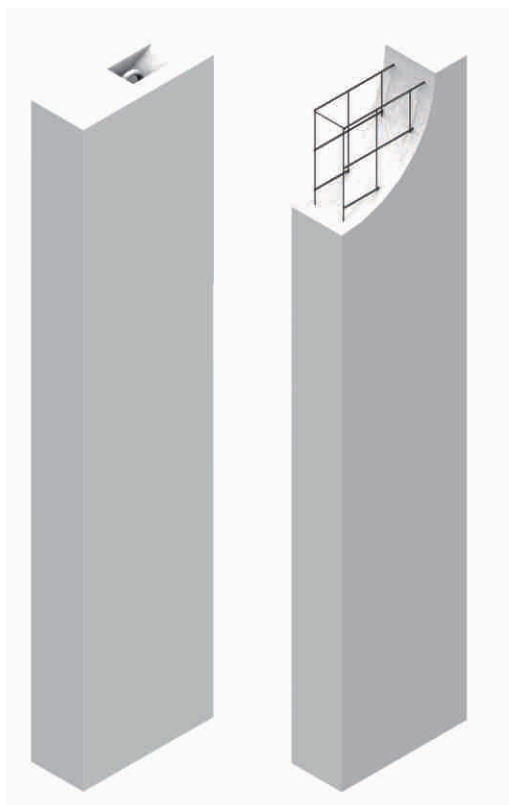
PREFBET

ŚNIADOWO

PREFBET Śniadowo wprowadziło na rynek elementy EWZ (element wielkowymiarowy zbrojony) wykonane z autoklawizowanego betonu komórkowego jako kolejny komponent SYSTEMU Śniadowo. Oferta skierowana jest głównie dla budownictwa jednorodzinnego, domów jedno lub dwukondygnacyjnych. System projektowy i wykonawczy oparty o moduły będzie umożliwiał rozbudowę obiektu w miarę możliwości i potrzeb mieszkańców. Elementy EWZ będą uzupełnieniem rozwijanego od wielu lat Systemu Śniadowo, dzięki czemu możliwe będzie wykorzystanie pozostałych wyrobów, takich jak stropy gęstożebrowe SKB, elementów nadproży i wieńców oraz elementów uzupełniających z ABK. Wymiary i przede wszystkim ciężar elementów umożliwiają ich montaż typowymi urządzeniami HDS lub dźwigami na podwoziu samochodu ciężarowego. Rozwiązanie to eliminuje ręczne przenoszenie i układanie dużej liczby i masy elementów drobnowymiarowych co skraca czas wykonania ścian budynku nawet do dwóch dni.

ELEMENTY EWZ

Elementy wielkowymiarowe EWZ z powierzchnią czołową gładką łączone na zaprawę klejową stosuje się do wznoszenia wewnętrznych i zewnętrznych ścian nośnych.



PARAMETRY TECHNICZNE:

- Deklarowana klasa wytrzymałości ACC 4 fck=4 MPa
- Średnia gęstość w stanie suchym $\rho_m=600 \text{ kg/m}^3$
- Wytrzymałość stali na rozciąganie 550 MPa
- Granica plastyczności stali 500 MPa
- Przepuszczalność pary wodnej dla ścian zewnętrznych 5/10
- Wymiary 240 x 598 x 2640, 240 x 598 x 2400
- Tolerancje wymiarowe: długość $\pm 5\text{mm}$, wysokość $\pm 3\text{mm}$, szerokość $\pm 3\text{mm}$
- Równoległość płaszczyzn kontaktowych w spoinach $\leq 1,0\text{mm}$ (jak dla klasy tolerancji „T3”. PN-EN 772-16)
- Płaskość płaszczyzn kontaktowych w spoinach $\leq 1,0\text{mm}$ (jak dla klasy tolerancji „T3”. PN-EN 772-20)
- Prostokątność boków $\leq 0,2\text{mm}/0,5\text{m}$ EN 991
- Skurcz przy wysychaniu w ustalonych warunkach użytkowania $\epsilon_{cs} \leq 0,2 \text{ mm/m}$ (klasa skurczu przy wysychaniu)
- Trwałość / odporność na korozję - powłoka na prętach zbrojenia
- Reakcja na ogień - Euroklasa A1
- Odporność ogniowa REI 240
- Izolacyjność termiczna 0,170 W/(mK) (opór cieplny obliczeniowy, na podstawie pkt 5.1.4 normy PN-EN 12602, wyznaczony zgodnie z PN-EN ISO 6946 – λ_d)
- Izolacyjność akustyczna od dźwięków powietrznych $R_w=44\text{dB}$
- Wydzielanie się substancji szkodliwych – brak

ZALETY ZASTOSOWANIA ELEMENTÓW EWZ:

- skrócenie czasu budowy,
- zmniejszenie nakładów robocizny,
- eliminacja ręcznego przenoszenia i układania dużej liczby i masy elementów drobnowymiarowych,
- ograniczenie długości wykonywanych spoin (zmniejszenie zużycia zaprawy klejowej o 48%),
- ściana z elementów wielkowymiarowych, ze względu na ograniczoną długość spoin charakteryzują się lepszą izolacyjnością termiczną i akustyczną,
- badania nośności ścian przeprowadzone w I.C. i M.B. wykazały, że wytrzymałości na ściskanie są wyższe od ścian wykonanych z elementów murowych drobnowymiarowych z ABK.

INFORMACJE UŻYTKOWE

Wymiary - 240 x 598 x 2640
240 x 598 x 2400

Waga elementów: 330 kg
300 kg

Zużycie – 0,63 szt na 1m² ściany

Zużycie zaprawy klejowej
cienkowarstwowej:
3 kg/m² ściany gr. 24 cm

Element pakowany w pakiety po 8 sztuk

PREFBET
ŚNIADOWO

PPB „PREFBET” Sp. z o.o.

18-411 Śniadowo, ul. Kolejowa 17
tel. +48 86 217 62 95, fax +48 86 217 61 29
e-mail: poczta@prefbet.pl www.prefbet.pl

